

受験 番号		名前		得点	
----------	--	----	--	----	--

1 流水のはたらき

① 地層はおもに流水の働きによってつくられる。

流水の働き = [侵食] + [運搬] + [たい積]
 (岩石をけずる) (岩石を運ぶ) (岩石をつもらせる)

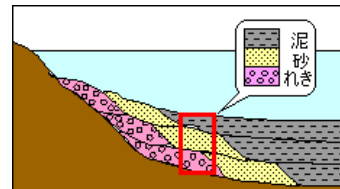


ナイル川が運んだ土によってエジプト文明が発達した。

② 川によって運ばれた土砂は、海底に次の順番でたまる。

川 → [れき岩] → [砂岩] → [泥岩]

理由は、岩石のつぶが [大きい] もののほうが早くつもるから。



2 火山と岩石

岩石には、次の2種類がある。

[火成岩] = 地下の [マグマ] が冷えてかたまつた岩石。
 つぶは [角ばって] いる。

[たい積岩] = [流水] によって運ばれ、つもってできた岩石。
 つぶはけずられて [丸くなって] いる。

▼たい積岩の分類

・大きさを分類 … 大きい順に、 [れき岩] → [砂岩] → [泥岩]
 直径 [2] mm ~ [0.06] mm

・材料で分類 … 火山の噴火で出た [火山灰] がたい積したのが [凝灰岩]
 生物の [死がい] がたい積したのが [石灰岩] ・ [チャート]
 ↑
 [塩酸] をかけると [二酸化炭素] を出す

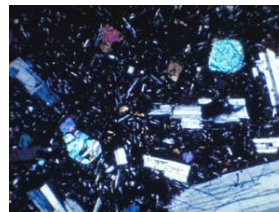
▼火成岩の分類

① [火山岩]

マグマが [地表近く] で、 [急に] 冷えた岩石。

[石基] の中に、成長途中の [斑晶] が散らばり

[斑状] 組織をつくる。



② [深成岩]

マグマが [地下深く] で、 [ゆっくり] 冷えた岩石。

それぞれの結晶が十分に成長して [等粒状] 組織をつくる。



▼いろいろな火成岩

火山岩	リュウモン岩	アンザン岩	ゲンブ岩
深成岩	カコウ岩	センリョク岩	ハンレイ岩
色	白	～	黒
溶岩のねばりけ	強い	～	弱い
噴火のようす	はげしい	～	おだやか
代表的な山	雲仙岳・昭和祈山	富士山・浅間山	三原山・マウナロア

3 化石

① [示相] 化石 = [環境] が分かる化石。

例 [サンゴ] … [あたたかくて、きれいな、浅い] 海
 [シジミ] … 湖や河口付近。

② [示準] 化石 = [時代] が分かる化石。

例 [古] 生代 … [フズリナ] ・ [サンヨウチュウ]
 [中] 生代 … [アンモナイト] ・ [キョウリュウ]
 [新] 生代 … [マンモス] ・ [ナウマンゾウ]



4 地震

① [震源] = 地下深くの、地震がおきた場所。

[震央] = [震源の真上] の地表の場所。

② [初期微動] = 地震の最初に感じるかすかな揺れ。

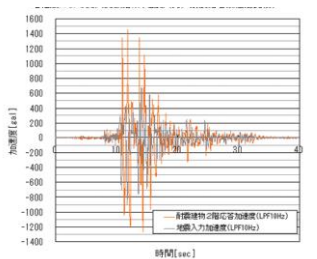
[P] 波 (秒速 [8] km) によっておきる。

[主要動] = 地震の後半にくる本格的な揺れ。

[S] 波 (秒速 [4] km) によっておきる。

③ [震度] = [場所ごと] に調べた地震の揺れの大きさ。

[マグニチュード] = 地震そのものの規模の大きさ。



阪神淡路大震災の記録



地震で倒れた高速道路